

I. Vizsgához tudnivalók

1. Index1: kikapcsolni sávváltás után

2. Index2: kitenni sávváltáskor

3. Forgalomban:

1. **Figyelem már 100m-re az előttem álló útakadályokat:**

-parkoló autó, útjavítási munkák, szűkülő út, illetve a szűkülő útra figyelmeztető felfestéseket, valamint azt a felfestést, amely tiltja a gépjárművel való ráhajtást.

2. **Figyelem a közlekedési táblákat, behajtani tilos táblát, kötelező haladási iránytáblát, főútvonal jelző táblát, elsőbbségadás kötelező táblát, főútvonalat jelző táblát, stoptáblát, egyenrangú keresztezések táblát, gyalogosátkelő táblát.**

3. **Jobbra tarts, szabályt mindig betartom! Mindig a külső sávban haladok, illetve igyekszem oda visszasorolni!**

4. **Mindig az utasításnak megfelelő irányba jelzek! Bal és Jobb kéz irányt betartom**

4. Kanyarodás:

1. **Előre figyelem a jelzéseket, hogy kanyarodáskor hová érkezem!**

pld.: egyirányú-kétirányú utca, tiltó és egyéb jelzőtáblák,

sebességjelző-korlátozó táblák,...stb.

1. Fék

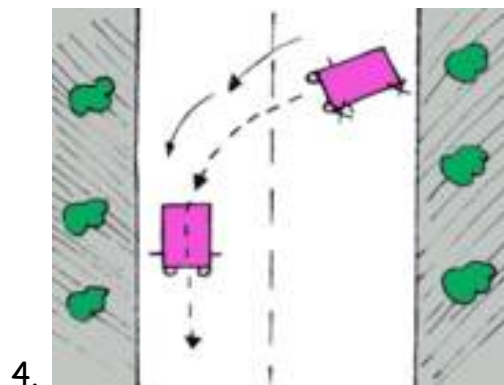
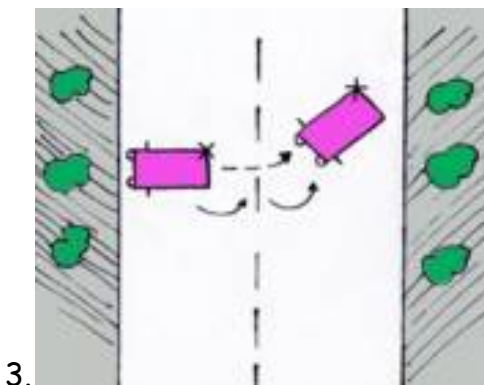
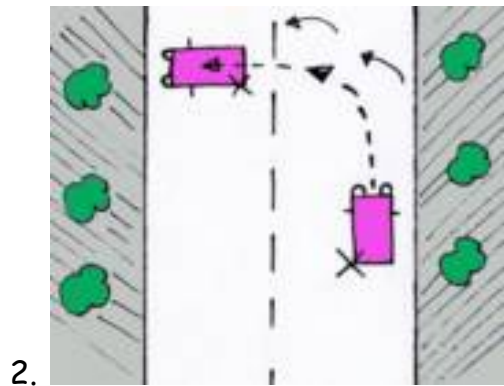
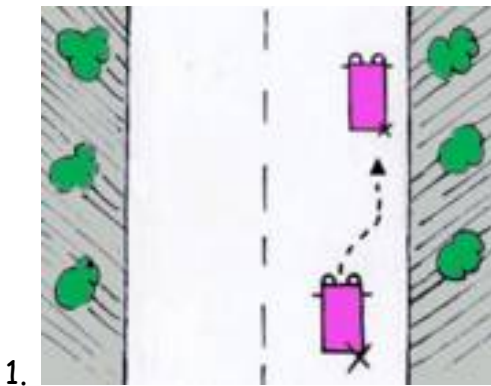
2. Kuplung

3. Vissza 2-esbe

4. Kanyarodás

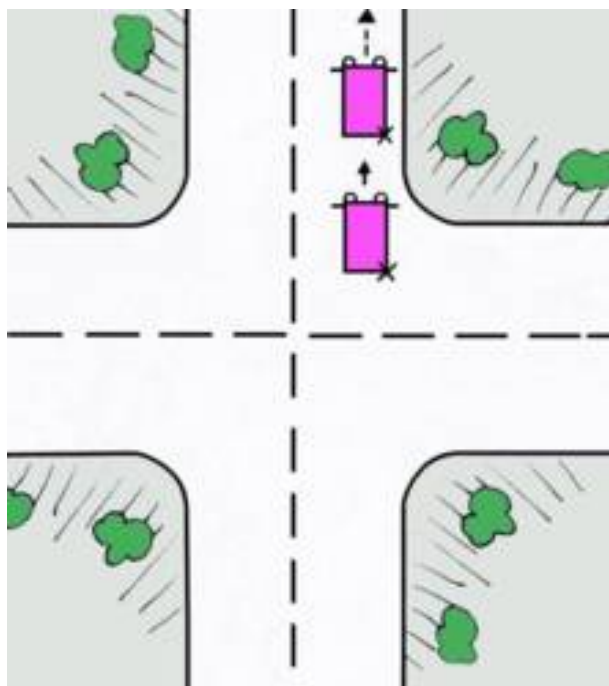
5.Y forduló:

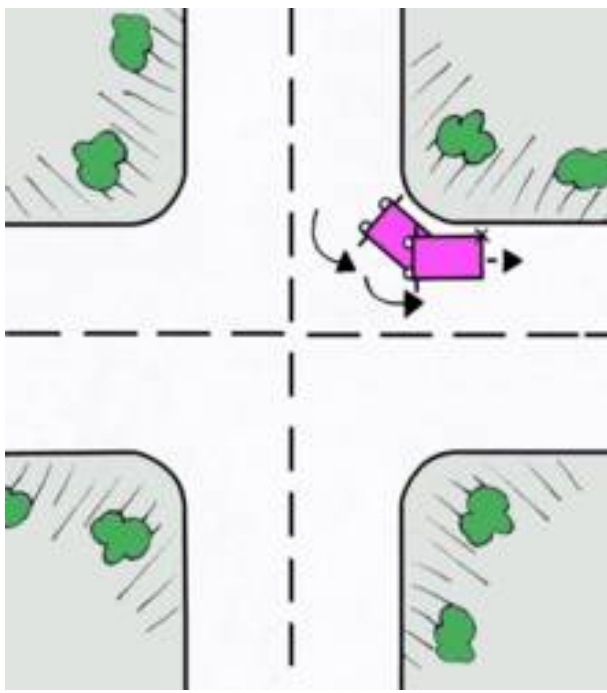
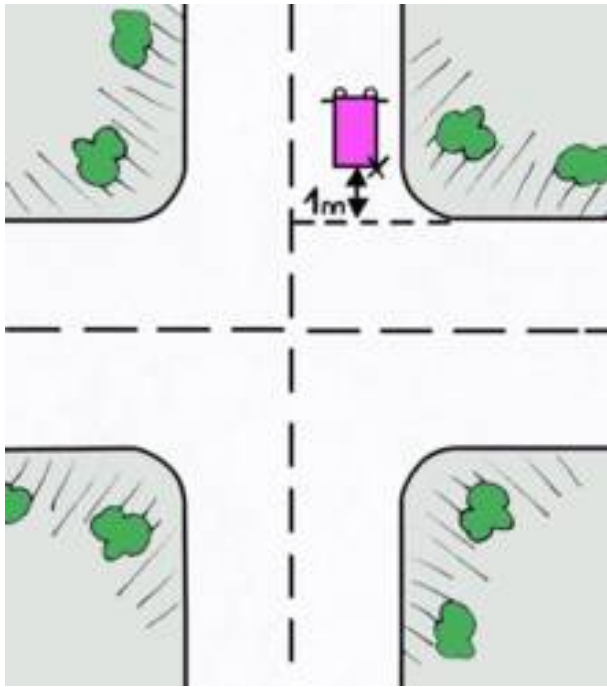
1. Index jobbra: megállok a járda mellett.
2. Index balra: megtekerem a kormányt balra - előre megyek a bal oldali járda mellé, majd visszatekerem a kormányt egyenesbe.
3. Index jobbra - lükvercbe teszem az autót - elindulok hátrafelé és megtekerem a kormányt jobbra.
4. Figyelem a járdát - a járda előtt visszaszedem a kormányt egyenesbe.
5. Index balra - annyira tekerem a kormányt, hogy a saját forgalmi sávomba érkezzek.

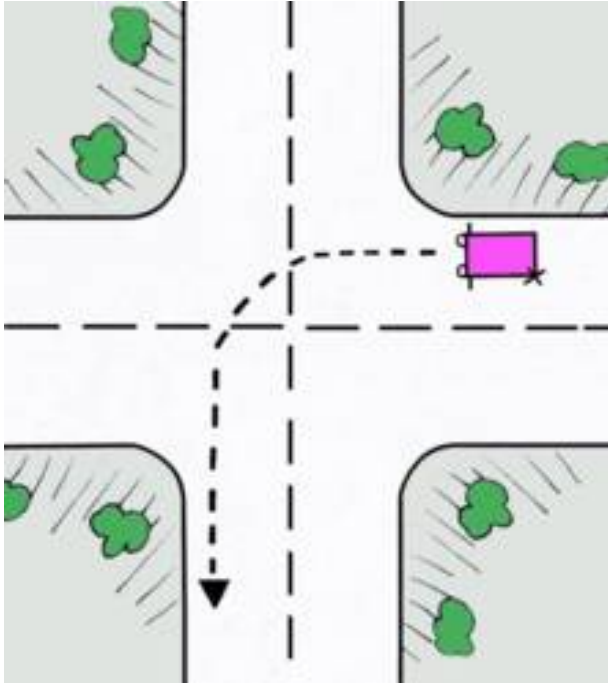


1. Megfordulás saroktolatással:

1. Megérkezem a kereszteződéshez és a felénél jobbra kezdek indexelni - túlmegyek a kereszteződésen és megállok a járda mellett.
2. 1 m-rel a kereszteződés előtt tekerem jobbra a kormányt, követve a járda ívét.
3. Befordulok a kereszteződésbe és megállok.
4. Index balra - bekanyarodok balra és megérkezem az úttest menetirány szerinti jobb oldalára.



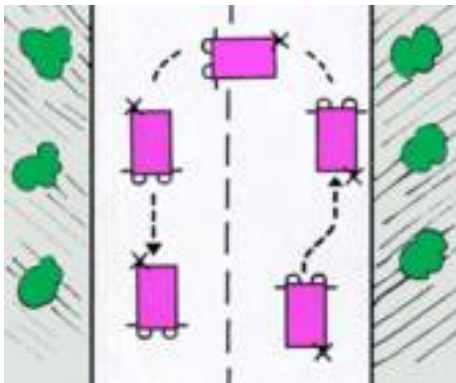




4.

2. Megfordulás egy ívben:

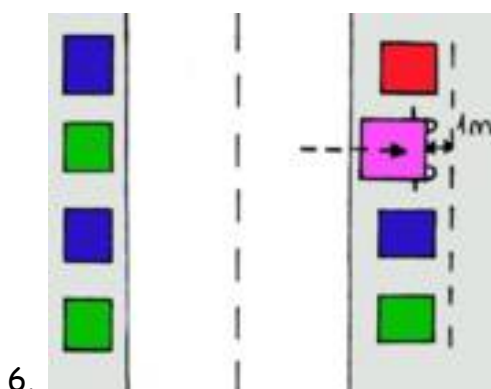
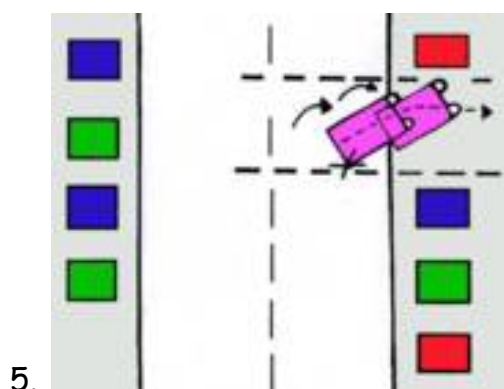
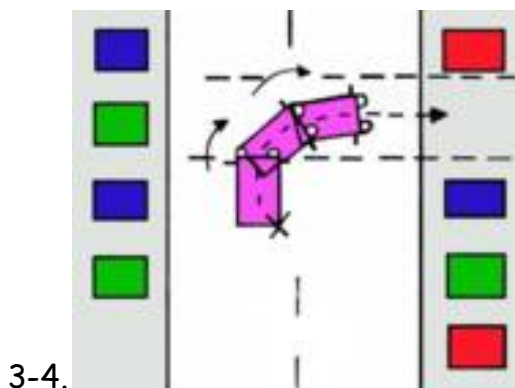
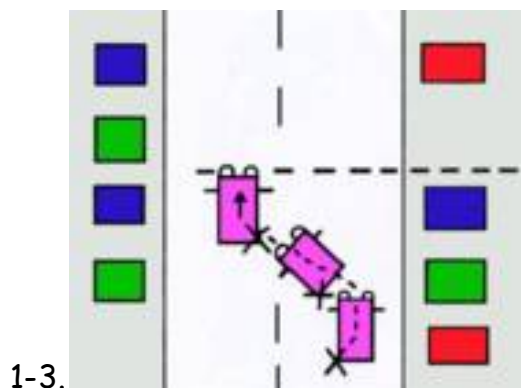
1. **Indexelek jobbra, lehúzódok a járda mellé!**
2. **Indexelek balra - körbenézek - élesen megtekerem a kormányt**
balra - egy ívben fordítom az autót a saját sávomba érkezte.
3. Indexet leveszem, vagy a megfelelő irányba teszem ki.



3. Parkolások: a távolságokra és az időben való indexelésre minden esetben végig figyelek!

I. Jobbra merőlegesen előre:

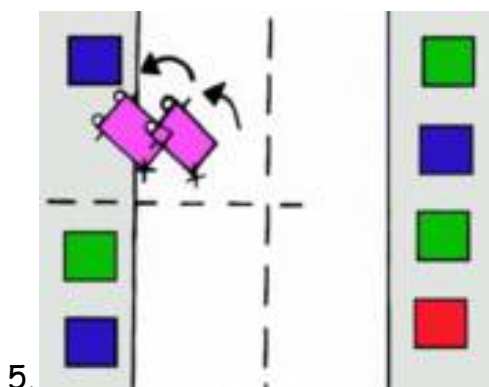
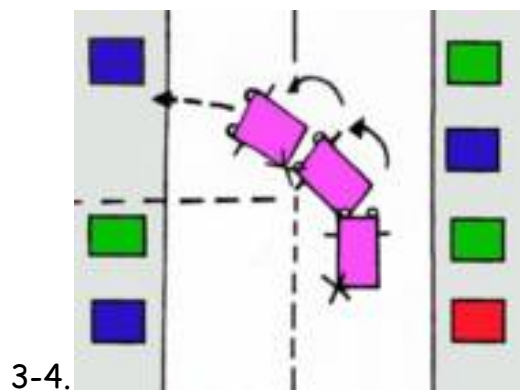
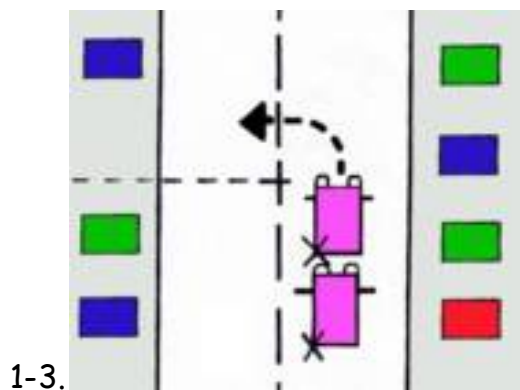
1. Indexelek balra - sávot váltok
2. Körbenézek!
3. Indexelek jobbra.
4. amikor a kocsi eleje a parkolóhely kezdetéhez ér, megtekerem a kormányt jobbra.
5. amikor a kocsi eleje beér a parkolóhelyre, finoman kiszedem a forgásból és a baloldalon vezetem végig a kocsi elejét.
6. Az utolsó 1 m-en fordítom be középre gyors mozdulatokkal.



II. Balra merőlegesen előre:

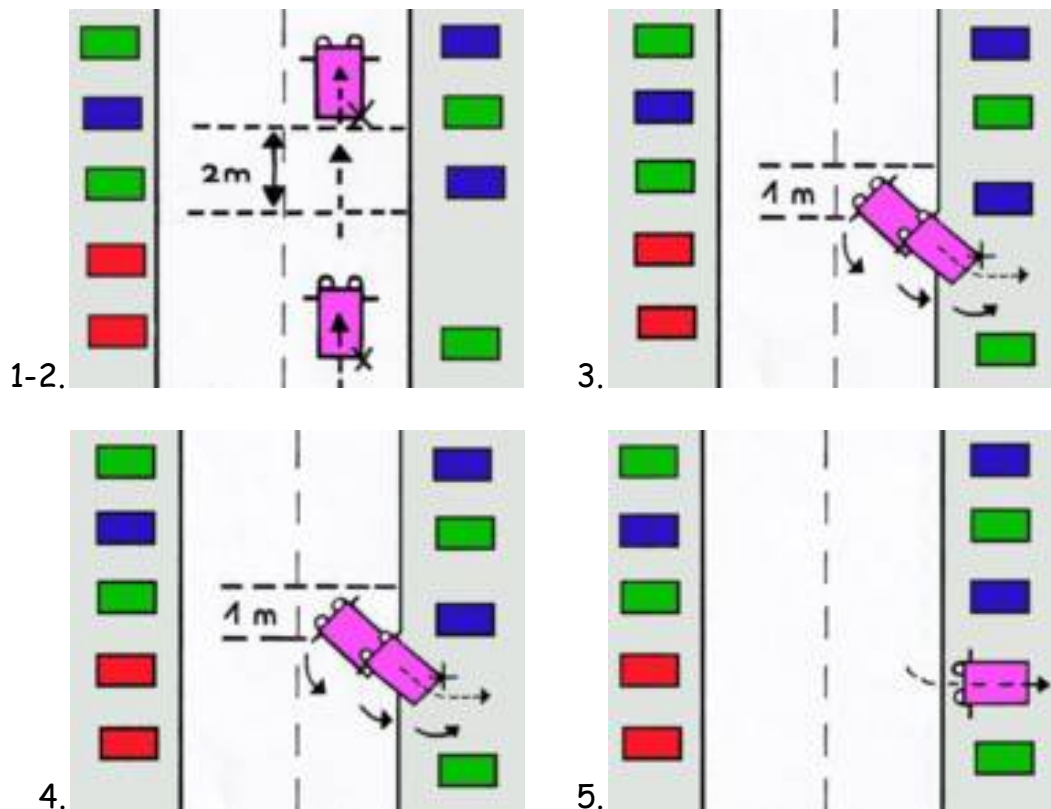
1. Indexelek balra időben
2. Körbenézek!
3. Saját sávból indítom a kocsit.
4. Amikor az autó a parkolóhely kezdetéhez ér, a kormányt megtekerem balra.
5. Amikor a kormány balra való „megtekerésével” az autó a parkolóhely kezdetéhez ér, finoman kiszedem a forgásból és a jobboldalon vezetem végig a kocsi elejét.
6. Az utolsó 1 m-en fordítom be középre gyors mozdulatokkal.

Fontos! Amennyiben túl közel kezdted meg az autót megtekerni a feladat végrehajtásához, mindig van lehetőség tolatással hátra menni és újra megkezdeni a parkolást. Sosem szabad centizni, mert egyrészt túl közel fogsz megállni a melletted parkoló autó mellett, másrészt a vizsga szempontjából sem lesz szépen kivitelezett a feladat!



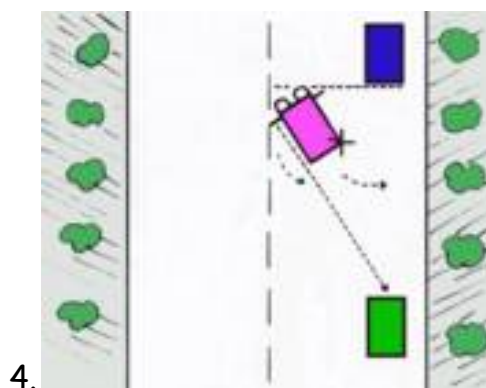
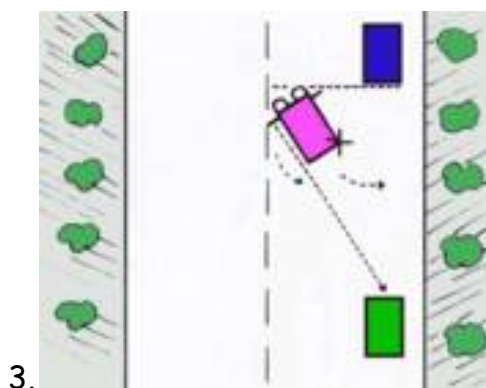
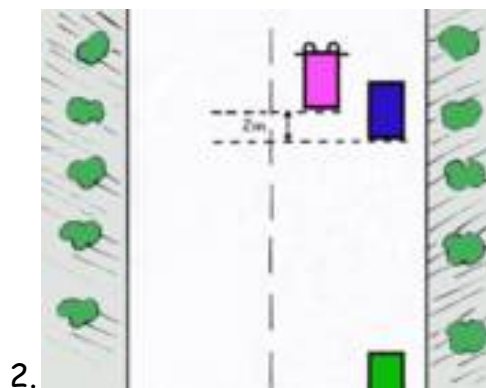
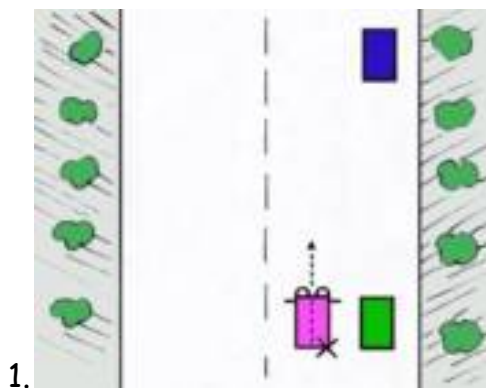
III. Hátra, merőlegesen jobbra:

1. Indexelek jobbra/balra időben
2. Túlmegeyek a parkolóhelyen 2 m-el!
3. Lükvercbe teszem a kocsit, tolatva elindulok hátra
4. 1 m-el a parkolóhely kezdete előtt megtekerem a kormányt jobbra/balra
5. Párhuzamos irányba hozom a kocsit, majd gyors mozdulatokkal egyenesbe hozom a kormányt!

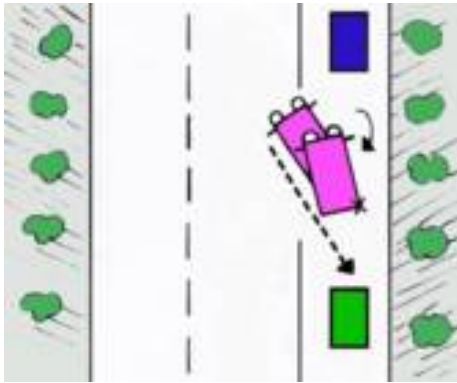


IV. Párhuzamos parkolás tolatva:

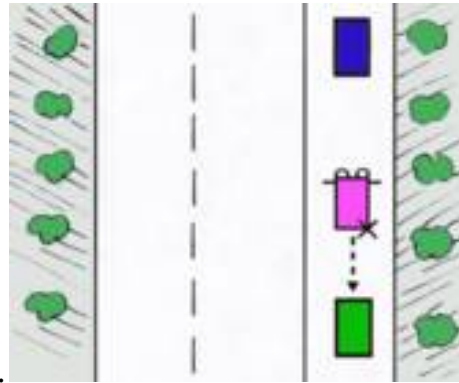
1. Indexelek jobbra időben
2. Túlmegyek a parkolóhelyen 2 méterrel! (Amikor a tükröm elhagyja a mellettem lévő tükrét)
3. Lükvercbe teszem az autót - elkezdek tolatni 1 m-el a parkolóhely kezdete előtt - egy fordulatot tekerek a kormányon jobbra
4. Mikor a kocsi fenéke a parkolóhely elejéhez ér, megtekerem a kormányt a járda felé élesen!
5. Annyira engedem egyenesen (és átlóban!) az autót, amíg a jobb oldali tükörben eltűnik a járdaszegély-, amikor meglátom a hátsó autó elejét, visszazsedem egyenesbe a kormányt.
6. Ekkor 1 fordulatot tekerek a kormányon és hagyom, hogy beforduljon az autó a járdával párhuzamosan.



5.

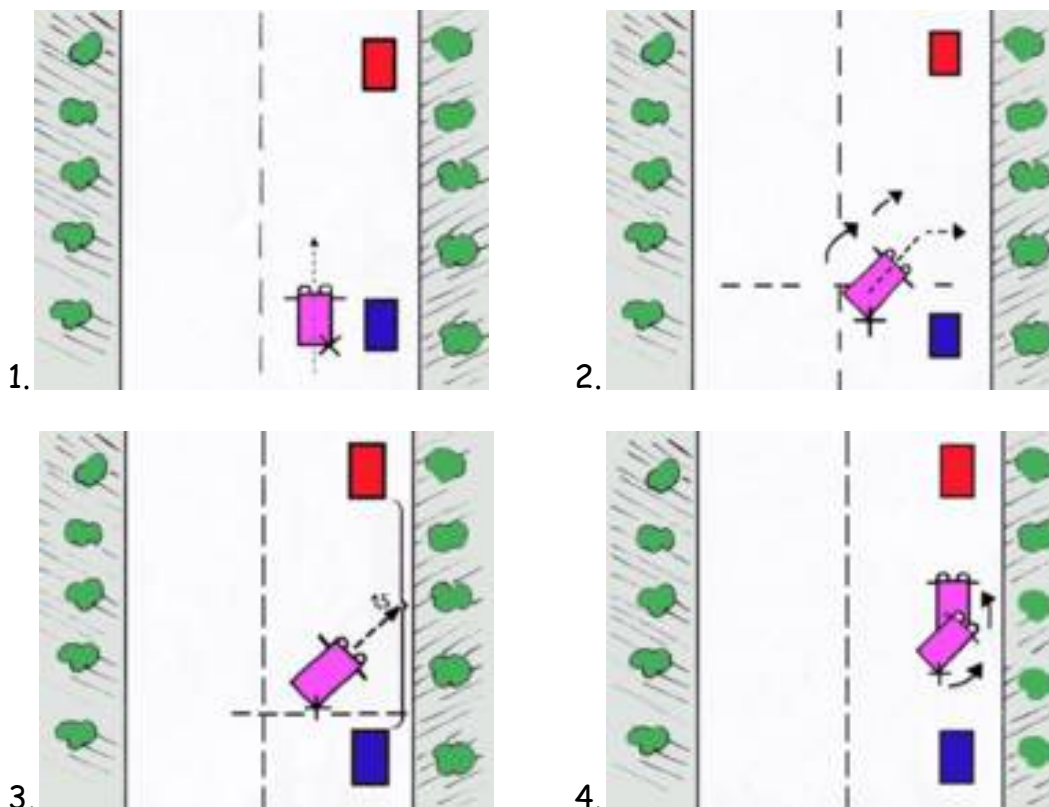


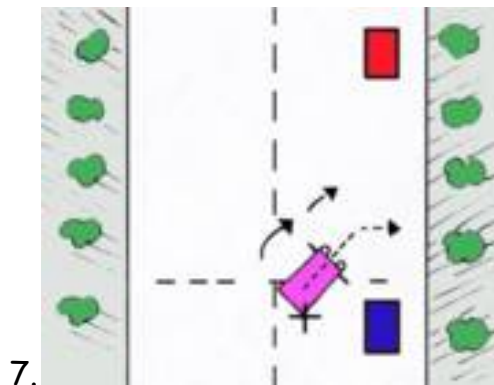
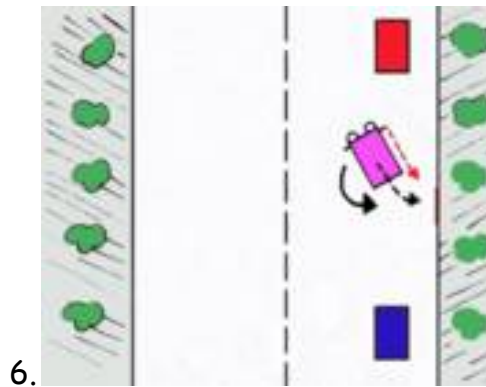
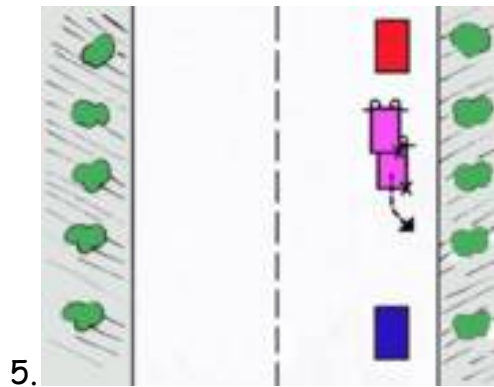
6.



V. Párhuzamos parkolás a járdával, előre:

1. **Indexelek jobbra**
2. Amikor a külső visszapillantó tükör elhagyja a parkolóhely kezdetét, megtekerem a kormányt jobbra.
3. Addig hagyom fordulni az autót, amíg megcélozzuk a parkolóhely felét.
4. Enyhén kezdjük balra fordítani a kormányt és vezetjük a járdával párhuzamosan az autó elejét.
- 5a-b. Lükvercbe teszem az autót - elindulok hátra és élesen megtekerem a kormányt a járda felé - addig hagyom fordulni az autót, amíg a jobb oldali tükörben eltűnik a járdaszegély.
6. Ekkor áttekerem élesen a másik irányba - közben figyelem a külső tükörben, hogy mikor lesz párhuzamos a gépkocsi a járdaszegéllyel.
7. Visszatekerem egyenesbe a kormányt és gurulok hátra a parkolóhely végéig





VI. Megállás:

- Amikor megállítom az kocsit, vagy befejeztem a parkolási műveletet a következő sorrendre figyelek:

1. Kuplungot behúzom

2. Üresbe teszem az autót

3. Feljön a kuplung

4. Feljön a fék

5. Leállítom az kocsit

VII. Elindulás:

- Amikor elindulok a kocsival a parkolóhelyről, a következő sorrendre figyelek:

0. Biztonsági övet becsatolom

1. Sebességbe teszem a kocsit

2. Indexelek

3. Körülnézek

4. Kéziféket kiengedem

5. Fékpróbát csinállok

4. Tudnivalók kereszteződésben:

- A kereszteződésben való szabályos áthaladás a KRESZ és az autós közlekedés egyik legfontosabb része. Ezért összegyűjtöttem számotokra néhány fontos dolgot, amit szükséges betartani a kereszteződésekben való áthaladáskor:
 1. **A kereszteződéshez érve az első dolgom, hogy mindig lámpát keresek!**
 2. Amennyiben nincs lámpa, de van elsőbbségadás kötelező tábla, vagy stoptábla a számomra, akkor a balról és jobbról érkezőknek mindig elsőbbségük van!
 3. Amennyiben kanyarodó főútvonalhoz, illetve ezt jelző táblához érkezem, a főútvonalon haladóknak elsőbbségük van.
 4. A nem főútvonalon haladókra a jobbkéz-szabály érvényesül.
 5. Amennyiben senkinek sincs táblája, a jobbkéz-szabály lép érvénybe.

5. Tudnivalók kanyarodáskor:

1. Az egy úton haladók között kanyarodási szabály lép érvénybe!
2. **Annak van elsőbbsége: aki egyenesen megy (biciklis is!), aki jobbra kanyarodik, illetve annak, aki balra kanyarodik.**

II.A gépjármű napi műszaki ellenőrzése

5. Gumiabroncsok:

1. Külsérelmi nyomok: nem repedezett-e, nem deformált-e
2. Légnyomás: az autógumik nem laposak-e
3. Légnyomás: az autógumik mintázatának mélysége (bordamélység) 1,6mm-nél nagyobb kell, hogy legyen. Ezt mélységmérővel mérhetjük meg, amely kutaknál kapható.

6. Kormány vizsgálata:

1. Kinyitjuk a kormányzárat az indítókulcs elfordításával
2. Lehúzzuk az ablakot

1. Megrángatom a kormányt miközben figyelem, hogy:

-nem recseg-e, nem ropog-e, nem szorul-e

2. A kormány holtjátékának vizsgálata:

-Úgy kell ellenőrizni, hogy a vízszintes talajon álló gépkocsi kormánykerékét jobbra-balra mozdítva figyeljük az első kereket. Amennyi mozdulatot tudunk tenni a kormánykeréken a kerék elmozdulása nélkül, annyi a holtjáték. A holtjáték megengedett mértéke 0-4cm között lehet.

Holtjáték: a kormány egyik irányból a másikba való mozgatása, miközben a kerék nem mozdul.

7. Világítótestek működése:

- Naponta elindulás előtt ellenőrizni kell a világítóberendezéseket. Észlelt hiba esetén csak annak elhárítása után indulhatunk el járművünkkel.

1. Helyzetjelző lámpák:

-elől és hátul két-két helyzetjelző lámpa, valamint a hátsó rendszámtábla világítása. Le kell hajolni és meg kell nézni, világít-e.

-a helyzetjelző lámpák a váltókar egy tekerésével kapcsolhatók be

3. Tompított fényszóró:

-**kontroll** lámpa zöld színű világítását ellenőrizzük a műszerfalán

-a kocsi elején nézzük meg, hogy ég-e a lámpa

-a váltókar második tekerésére működik

2. Országúti vagy távolsági fényszóró/reflektor:

-kontroll lámpa kék színű világítását ellenőrizzük a műszerfalán

-a kocsi elején nézzük meg, hogy ég-e a lámpa

-a kapcsolókart tolong a megfelelő irányba

8. Jelzőberendezések ellenőrzése:

- Naponta elindulás előtt ellenőrizni kell a jelzőberendezéseket. Észlelt hiba esetén csak annak elhárítását követően indulhatunk el járművünkkel.

Gyújtásra működik:

1. Féklámpa:

-a fékpedált benyomva a gépjármű hátsó részén két piros lámpa gyullad fel, illetve autó típusonként eltérően egy középső harmadik. Az ellenőrzéshez olyan helyre állunk, ahol látjuk, ég-e a lámpa, vagy ha ez nem lehetséges, meg kell kérnünk valakit, hogy nézze meg. Ha nem találunk erre lehetőséget, akkor ki kell támasztani a fékpedált és úgy ellenőrizzük a féklámpákat.

2. Tolató lámpa:

-a kuplung benyomása után lükvercbe helyezem az autót, melynek során hátul két fehér lámpa gyullad ki.

3. Irányjelző vagy index:

-a műszerfalon zöld nyíl jelzi a megfelelő irányt. A műszerfalon kijelzett irányjelző akkor működik megfelelően és akkor hibátlan az irányjelző lámpa működése, ha a nyíl percenként 60-120 alkalommal villan. Ha ennél gyorsabban villog, vagy folyamatosan vibrál, akkor az az irányjelző lámpa kiégését, meghibásodását jelzi.

9. Fékberendezések vizsgálata:

1. Lábfék:

-akkor működik helyesen, ha a fékpedál útjánál felső 1/3-ig nyomható be a pedál, tovább nem.

A fékberendezés vizsgálatánál a következő hibákra kell figyelni:

- továbbnyomható a pedál: elfolyik a fékfolyadék
- beesik a pedál: nincs fékfolyadék
- a fékpedál rugózik: levegős a fékrendszer
- kicsivel tovább nyomható be a pedál, de felkeményedik: kopottak a fékbetétek, így a fékolaj tartályban csökken az olajsztint

2. Kézifék:

-3/9 kattánás között megfelelő a kézifék állapota. Úgy tudjuk ellenőrizni, ha behúzzuk a kéziféket, miközben számoljuk a kattánásokat.

6. Rendszámtábla:

-a rendszámtáblának az alábbi kritériumoknak kell megfelelnie:

1. Tiszta, jól olvasható
2. Jól látható

3. A kötelező matricákat tartalmazza: környezetvédelmi besorolás, műszaki vizsgák